



BOTKYRKABYGGEN

# TUMBA PORT

**Objekt:** Tumba 8:524  
**Adress:** Gröndalsvägen 24  
**Våning:** 2, 4 och 6

**Typ:** Bostad typ 4:2  
**Rum och kök:** 2  
**Bostadsarea ca:** 46 m<sup>2</sup>



## Ytskikt golv

Sov/vardagsrum/kök: Ekparkett  
Hall: Ekparkett, klinker vid dörr  
Badrum: Klinker

## Ytskikt väggar

Badrum: Kakel  
Övriga rum: Vitmålade väggar

## Rumshöjd

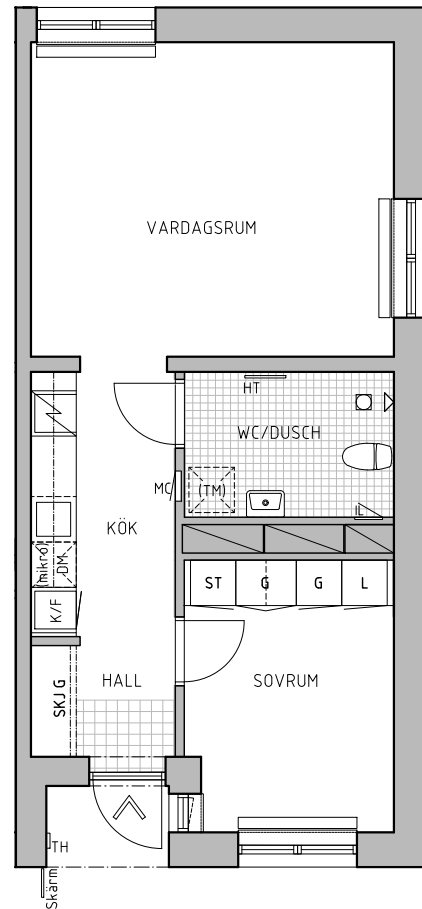
ca 2,6 meter  
*(Lokala nedbyggnader kan förekomma)*

## Bröstningshöjd

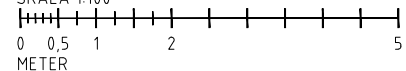
ca 0,6 meter  
*(Höjd under fönster)*

## Förklaringar

G	Garderob		Diskho
L	Linneskåp		Spishäll med ugn
ST	Städskåp	SKJ G	Skjutdörrsgarderob
K/F	Kombinerad kyl och frys	TH	Tidninghållare
DM	Diskmaskin	IL	Inspektionslucka
(TM)	Förberedd plats för tvättmaskin	MC	Mediacentral
(mikro)	Förberedd plats för mikrovågsugn	HT	Handdukstork
			Entrépil



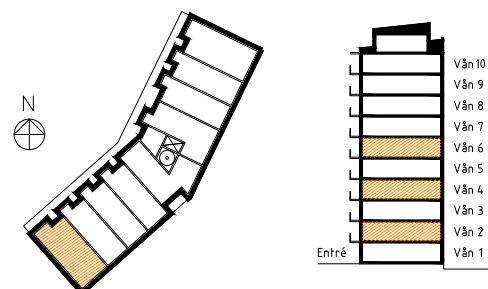
SKALA 1:100



Med reservation för avvikelser avseende mått och fast inredning.

Bostadstypen förekommer med följande Lägenhetsnummer:

1105  
1305  
1505



Dat. 2025-12-01